

Kalapácsos darológép



Alkalmazás

Kalapácsos darálóinkat kifejezetten takarmánygyártási darálási feladatok megoldására és a kapcsolódó iparágak igényeinek kielégítésére fejlesztettük ki.

Működés

Egy vibrációs adagoló vagy egy teljesen automatikus forgódobos adagoló adagolja a lehető legnagyobb mennyiségű terméket a darálóba, ahol a kalapácsok és a rosta finomra darálják azt. A darát a gép alól különálló nagynyomású ventilátor, vagy közepes nyomású ventilátorral ellátott mechanikus szállítógép távolítja el.

Konstrukció

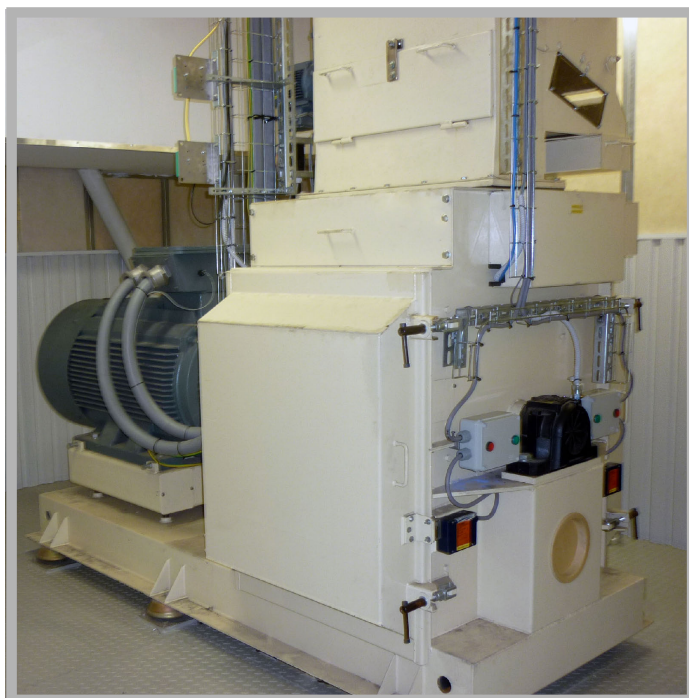
- Tetszetősen kialakított erős hegesztett szerkezetű ház hatalmas kémlelő ajtókkal
- Golyóscsapágyakban forgó robusztus tengelyre szerelt rotor
- Dinamikusan kiegyensúlyozott rotor
- Rezgés csillapító talpakon közös alaplagra szerelt daráló és motor
- Minden kopóalkatrész cseréje egyszerű
- Permanens mágnes
- Kő kiválasztó

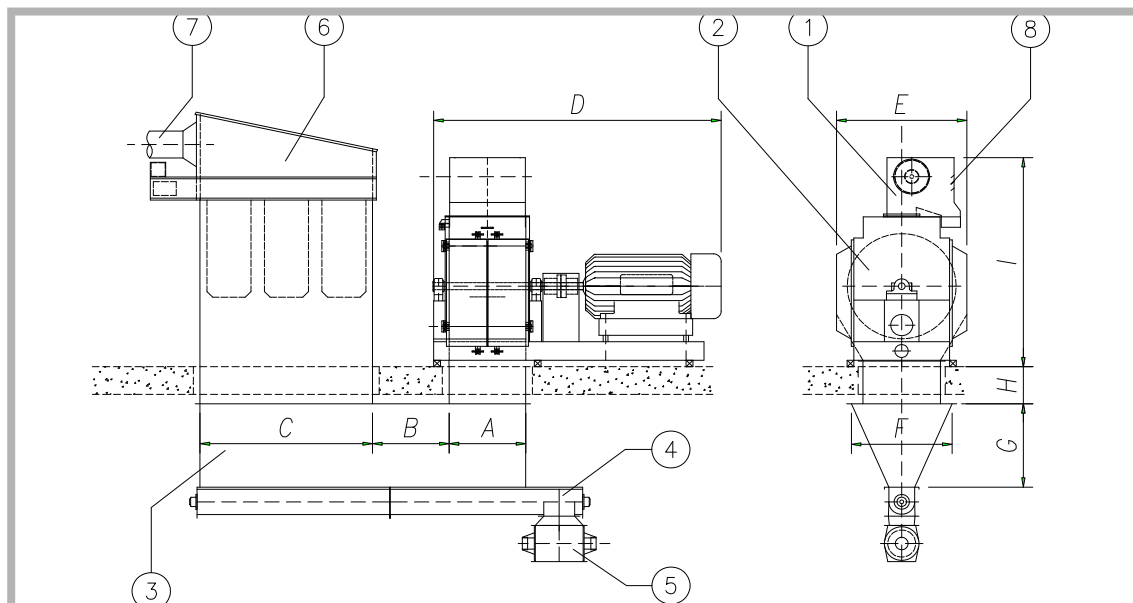
Előnyök (P15)

- Alacsony zajszint
- Két forgásirány
- Gyors kalapács csere
- Nagy hatékonyság
- 90 m/sec kerületi sebesség
- Kis porkibocsátás
- Alacsony szerviz költségek
- Elektromos vezérlő rendszer

Opcionális extrák

- Forgásérzékelő az ajtók elektro-pneumatikus zárásával
- Fék a tengelykapcsolón
- Hőmérséklet érzékelés a csapágyakon





- P15 típus**
- | | | | |
|----|----------------------|----|-----------------|
| 1. | Forgódobos adagoló | 5. | Légelzáró |
| 2. | Kalapácsos daráló | 6. | Levegősűrű |
| 3. | Utótartály | 7. | A ventilátorhoz |
| 4. | Kitároló szállítógép | 8. | Elszívás |

Egy (S) és két (D) darálókamrás gépek adatai

| Típus | A | B | C | D | E | F | G | H | I |
|-----------|------|------|------|------|------|------|-----|-----|------|
| P15/400S | 400 | 500 | 1200 | 2100 | 1400 | 1150 | 900 | 400 | 2190 |
| P15/600S | 600 | 500 | 1200 | 2400 | 1400 | 1150 | 900 | 400 | 2190 |
| P15/800S | 800 | 800 | 1800 | 3000 | 1400 | 1150 | 900 | 400 | 2300 |
| P15/1000S | 1030 | 1000 | 2400 | 3250 | 1400 | 1150 | 900 | 400 | 2300 |
| P15/400D | 650 | 500 | 1200 | 2350 | 1400 | 1150 | 900 | 400 | 2190 |
| P15/600D | 930 | 500 | 1200 | 2730 | 1400 | 1150 | 900 | 400 | 2190 |
| P15/800D | 1170 | 800 | 1800 | 3370 | 1400 | 1150 | 900 | 400 | 2300 |
| P15/1000D | 1440 | 1000 | 2400 | 3660 | 1400 | 1150 | 900 | 400 | 2300 |

| Típus | Hajtóteljesítmény (kW) | Fordulatszám (f/p) | Rostafelület (m ²) | Kalapácsok száma | GD ² (kgm ²) | Elszívás (m ³ /perc/kW) |
|-----------|------------------------|--------------------|--------------------------------|------------------|-------------------------------------|------------------------------------|
| P15/400S | 75-110 | 750/1500 | 1,2 | 72 | 44 | 0,75 |
| P15/600S | 110-160 | 750/1500 | 1,8 | 112 | 64 | 0,75 |
| P15/800S | 160-250 | 750/1500 | 2,4 | 152 | 85 | 0,75 |
| P15/1000S | 220-315 | 750/1500 | 3,0 | 192 | 105 | 0,75 |
| P15/400D | 75-110 | 750/1500 | 0,7/1,2 | 40/72 | 70 | 0,75 |
| P15/600D | 110-160 | 750/1500 | 1,0/1,8 | 56/112 | 100 | 0,75 |
| P15/800D | 160-250 | 750/1500 | 1,1/2,4 | 64/152 | 128 | 0,75 |
| P15/1000D | 220-315 | 750/1500 | 1,2/3,0 | 72/192 | 148 | 0,75 |